

POHLED JIŽNÍ "P1"



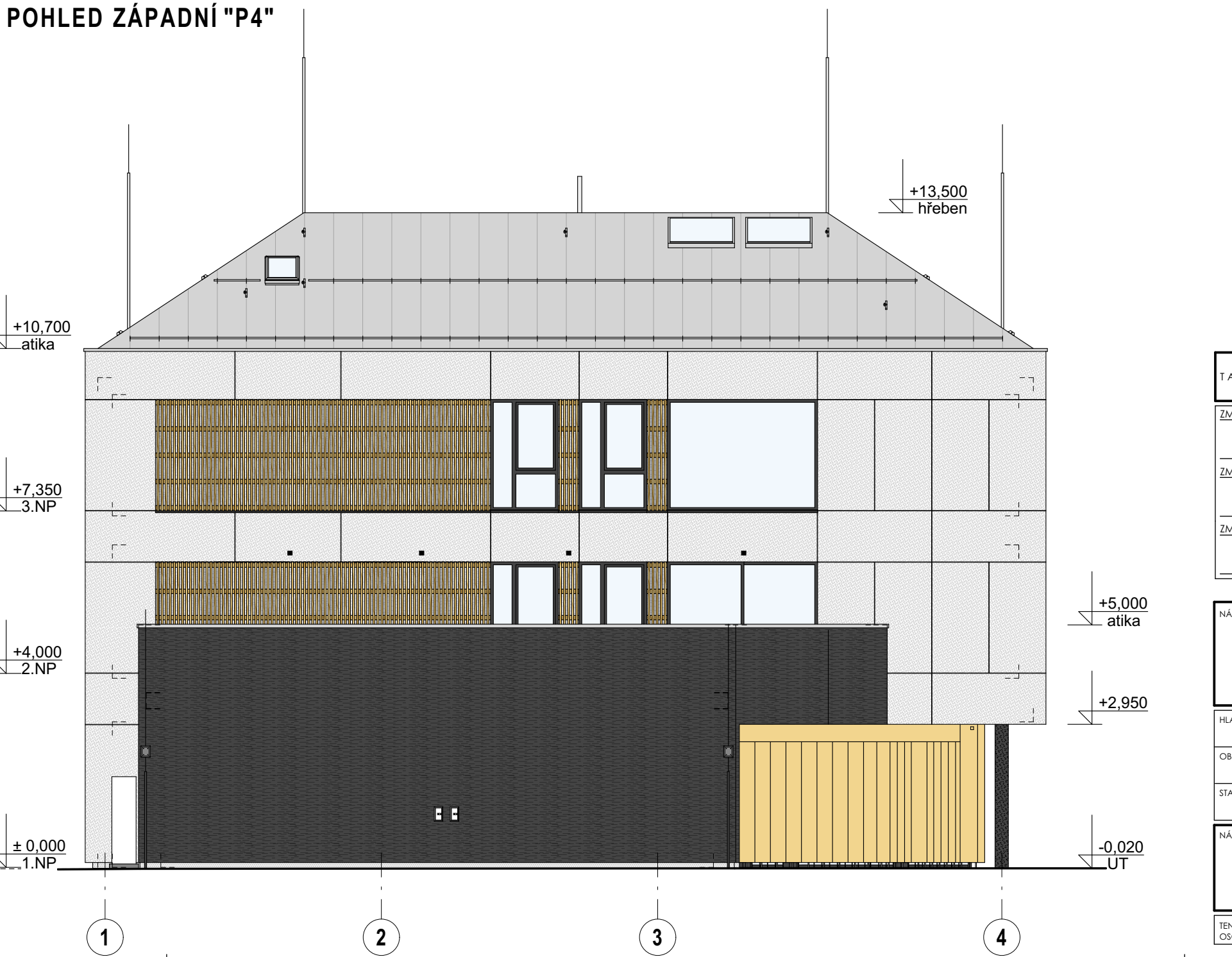
POHLED VÝCHODNÍ "P2"



POHLED SEVERNÍ "P3"



POHLED ZÁPADNÍ "P4"



LEGENDA

- ZATEPLOVACÍ SYSTÉM Z MINERÁLNÍCH DESEK TL. 160 mm S PROVĚTRÁVANÝM OBKLADEM Z FASÁDNÍCH SKLOCEMENTOVÝCH DESEK TL. 12 mm SE SKRYTÝM KOTVENÍM V BAREVNÉM ODSTÍNU SVĚTLÉ ŠEDÉ / PŘÍRODNÍ BETON VČETNĚ KOVOVÉHO SYSTÉMOVÉHO ROŠTU
- KONTAKTNÍ OMÍTKOVÝ ZATEPLOVACÍ SYSTÉM Z MINERÁLNÍCH DESEK TL. 160mm S FINÁLNÍM POVRCHEM PASTOVITĚ PROBARVENOU SILIKONOVOU OMÍTKOU (ŠKRÁBANÁ - TOČENÁ) V BAREVNÉM ODSTÍNU TMAVÉ ŠEDÉ /ANTRACIT VČETNĚ ARMOVACÍ STĚRKY SE SÍTOVINOU A KOTEVNÍMI PRVKY
- KONTAKTNÍ OMÍTKOVÝ ZATEPLOVACÍ SYSTÉM Z MINERÁLNÍCH DESEK TL. 160mm S FINÁLNÍM POVRCHEM PASTOVITĚ PROBARVENOU SILIKONOVOU OMÍTKOU (ŠKRÁBANÁ - TOČENÁ) V BAREVNÉM ODSTÍNU SVĚTLÉ ŠEDÉ - V SOULADU S BAREVNÝM ODSTÍNEM SKLOCEMENTOVÉ DESKY VČETNĚ ARMOVACÍ STĚRKY SE SÍTOVINOU A KOTEVNÍMI PRVKY
- KONTAKTNÍ OMÍTKOVÝ ZATEPLOVACÍ SYSTÉM Z NENASÁKAVÝCH POLYSTYRÉNOVÝCH DESEK TL. 130mm S FINÁLNÍM POVRCHEM CEMENTOVÉ SOKLOVÉ ŠKRÁBANÉ OMÍTKY OPATŘENÉ HYDROFOBním NÁTĚREM V BAREVNÉM ODSTÍNU SVĚTLÉ ŠEDÉ - V SOULADU S BAREVNÝM ODSTÍNEM SKLOCEMENTOVÉ DESKY VČETNĚ ARMOVACÍ STĚRKY SE SÍTOVINOU
- FASÁDNÍ DŘEVĚNÝ OBKLAD NA DŘEVĚNÉM NOSNÉM ROŠTU - BOROVICOVÉ HRANOLY 42 x 92 mm Z HLADCE HOBLOVANÝCH BOROVICOVÝCH HRANOLŮ THERMOWOOD 42 x 68 mm V BAREVNÉM ODSTÍNU SVĚTLÉHO DŘEVA VČETNĚ KOVOVÝCH SYSTÉMOVÝCH KOTEV
- HLADKÁ PLECHOVÁ KRYTINA FALCOVANÁ S DVOJITOU STOJATOU DRÁŽKOU S TĚSNĚNÍM U HŘEBENE Z JAKOSTNÍHO TITANZINKOVÉHO PLECHU TL. 0,7 mm S PŘÍRODNÍM ŽIVÝM POVRCHEM V BAREVNÉM ODSTÍNU MODROŠEDÉM VČETNĚ SYSTÉMOVÝCH KOTEVNÍCH POSUVNÝM PŘÍPONEK
- DŘEVĚNÁ KONSTRUKCE Z LEPENÉHO LAMELOVÉHO DŘEVA GL24h OPATŘENÁ IMPREGNAČNÍM NÁTĚREM V BAREVNÉM ODSTÍNU SVĚTLÉHO DŘEVA
- OCELOVÁ KONSTRUKCE Z OCELI TŘIDY S235 J0 S POVRCHOVOU ÚPRAVOU ŽÁROVÝ POZINK + NÁTĚR PUR BARVOU V ODSTÍNU ANTRACITOVÉ ŠEDÉ - RAL 7016

- PROSKLENÉ VÝPLNĚ OTVORŮ IZOLAČNÍ SKLO S PROTISLUNEČNÍ OCHRANOU BEZ REFLEXE HLINÍKOVÉ RÁMY V BAREVNÉM ODSTÍNU ANTRACITOVÉ ŠEDÉ - RAL 7016
- KLEMPÍŘSKÉ PRVKY NA FASÁDĚ OPLECHOVÁNÍ PARAPETU, DEŠTOVÉ SVODY, VENTILAČNÍ MŘÍŽKY atd. PRVKY Z HLINÍKOVÉHO PLECHU S POVRCHOVOU ÚPRAVOU PRÁŠKOVÝM LAKOVÁNÍM V BAREVNÉM ODSTÍNU ANTRACITOVÉ ŠEDÉ - RAL 7016
- KLEMPÍŘSKÉ PRVKY NA STŘEŠE OPLECHOVÁNÍ ATIKY, LEMOVÁNÍ STŘEŠNÍCH SVĚTLÍKŮ atd. PRVKY Z TITANZINKOVÉHO PLECHU S PŘÍRODNÍM ŽIVÝM POVRCHEM V BAREVNÉM ODSTÍNU MODROŠEDÉM

POZNÁMKA

BAREVNÉ ŘEŠENÍ JEDNOTLIVÝCH MATERIÁLŮ BUDE UPŘESNĚNO OBJEDNAVATELEM NA ZÁKLADĚ VZORKŮ PŘEDLOŽENÝCH V DOSTATEČNĚ PŘEDSTIHU PŘED REALIZACÍ

± 0,000 =287,80 m n. m. Bpv

TABULKA ZMĚN		
ZMĚNA	POPIS ZMĚNY	DATUM
		VYPRACOVAL
ZMĚNA	POPIS ZMĚNY	DATUM
		VYPRACOVAL
ZMĚNA	POPIS ZMĚNY	DATUM
		VYPRACOVAL

NÁZEV STAVBY				CHVĚÁLEK ATELIER	
CENTRUM AKTIVNÍCH SENIORŮ					
HLAVNÍ PROJEKTANT Ing. arch. Tomáš JANČA	ARCHITEST Ing. arch. Tomáš Janča	PROJEKTANT Ing. arch. Tomáš JANČA	VYPRACOVAL Iva ŠOTLOVÁ	CHVĚÁLEK ATELIER s.r.o. Kolkova 1064/12 702 00 GJTRAVÁ	IČO: 08726474 IČ: 593 693 250 email:info@chvatekatelier.cz
OBJEDNATEL Statutární město Frýdek - Místek, Radniční 1148, 738 01 Frýdek - Místek				STUPEŇ DPS	DATUM 22.1.2018
STAVEBNÍ OBJEKT SO 03 CENTRUM AKTIVNÍCH SENIORŮ				MĚŘÍTKO 1:100	FORMÁT A4 8x A 4
NÁZEV VÝKRESU POHLEDY BAREVNÉ ŘEŠENÍ				ARCHIVNÍ ČÍSLO CÍSLO VÝKRESU D03.01-22	ČÍSLO ZAKÁZKY REVIZE 16-122-5 01

TENTO DOKUMENT JE MAJETKEM SPOLEČNOSTI CHVĚÁLEK ATELIER s.r.o. , BEZ PÍSEMNÉHO SOUHLASU ODPovědného ZÁSTUPCE FIRMY ATELIER CHVĚÁLEK s.r.o. NESMÍ BÝT DOKUMENT KOPÍROVÁN, POUŽIT NEBO PŘEDÁN TŘETÍ OSOBĚ K DALŠÍMU POUŽITÍ